

## УСЛОВИЯ:

отсутствуют велосипедная и велопешеходная дорожки, полоса для велосипедистов либо нет возможности по ним двигаться

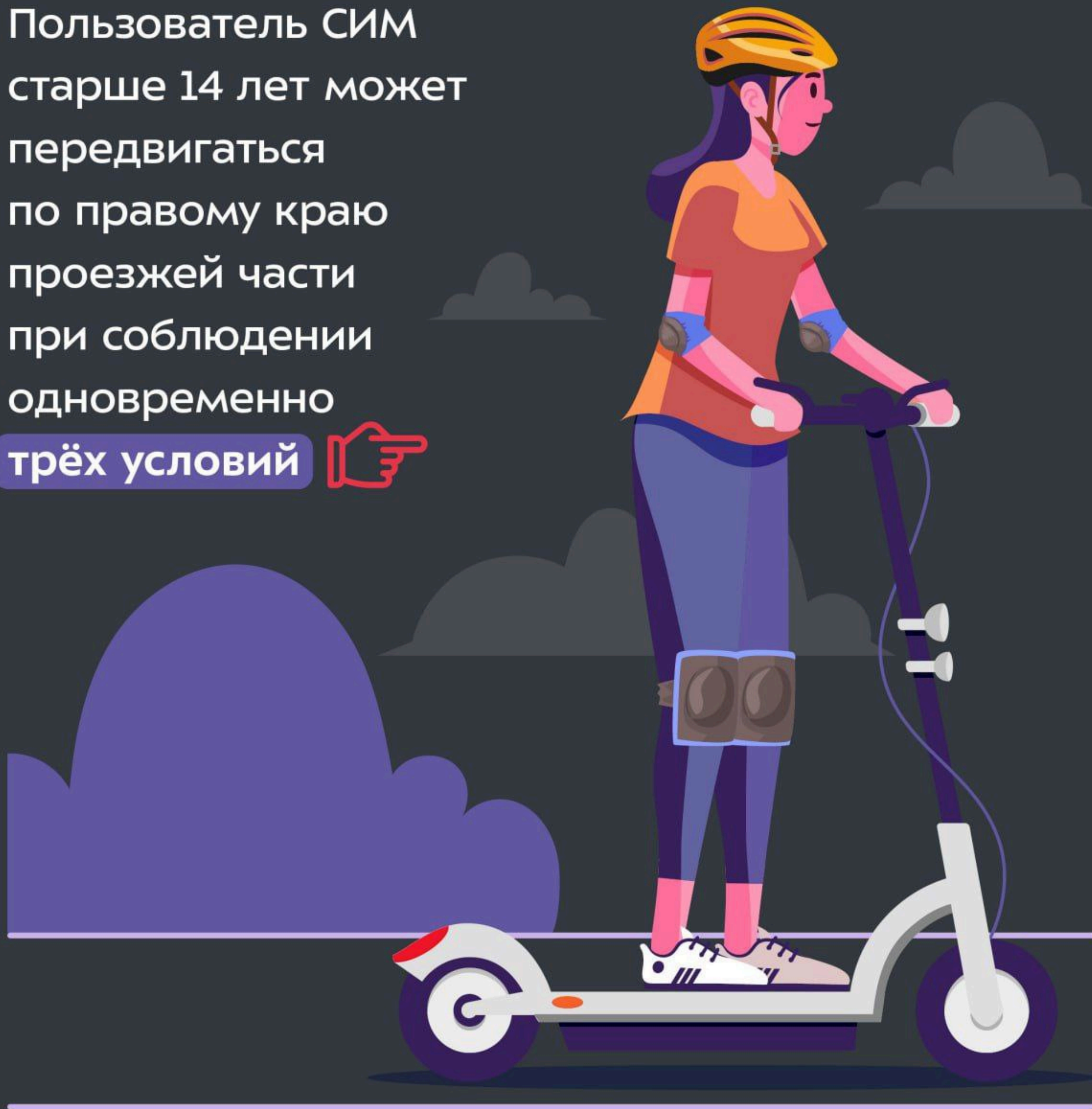
только на дорогах с ограничением максимальной скорости до **60 км/ч**

СИМ имеет тормозную систему, звуковой сигнал, фару (фонарь), световозвращатели





Пользователь СИМ  
старше 14 лет может  
передвигаться  
по правому краю  
проезжей части  
при соблюдении  
одновременно  
трёх условий





# ДЛЯ ПОВЫШЕНИЯ БЕЗОПАСНОСТИ РЕКОМЕНДУЕТСЯ ИСПОЛЬЗОВАТЬ СРЕДСТВА ПАССИВНОЙ ЗАЩИТЫ:





# ОБЩИЕ ПРАВИЛА

## Обязательно



соблюдать  
разрешённую скорость —  
менее 25 км/ч



держаться за руль  
при его наличии



при совместном  
движении с пешеходами  
масса СИМ менее 35 кг



переходить  
пешком по  
пешеходному  
переходу



уступить  
дорогу другим  
при выезде  
из жилой зоны



следовать  
сигналам  
светофора



соблюдать  
безопасную  
дистанцию



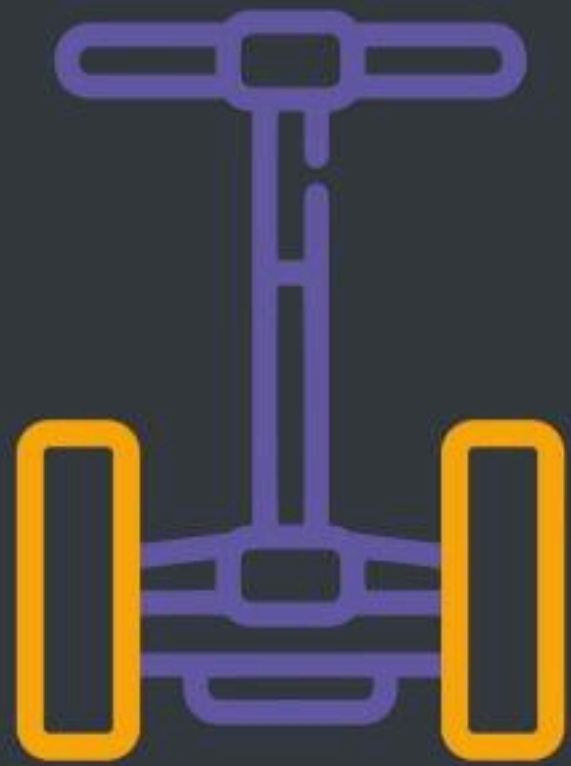
# ЧТО ЭТО ТАКОЕ?

Транспортное средство,  
имеющее одно или несколько  
колёс/роликов,  
предназначенное  
для индивидуального  
передвижения человека  
посредством использования  
двигателя/двигателей





# ЧТО ОТНОСИТСЯ К СИМ:



сегвей



гироскутер



моноколесо



электросамокат



электроскейтборд



БЕЗОПАСНОСТЬ

# СРЕДСТВА ИНДИВИДУАЛЬНОЙ МОБИЛЬНОСТИ



Рассказываем о безопасном  
использовании СИМ





# ОБЩИЕ ПРАВИЛА

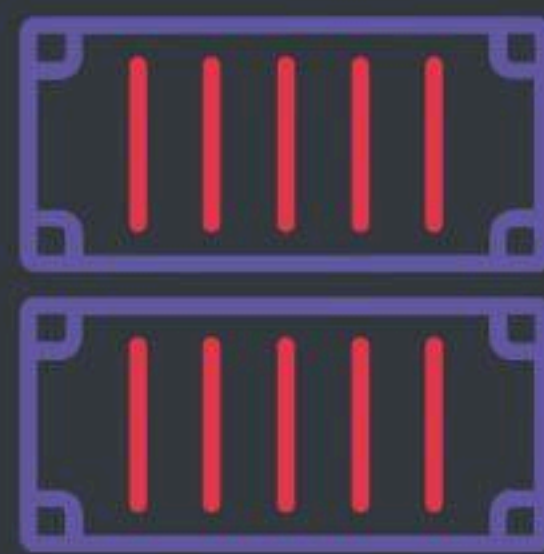
## Запрещено



вождение  
в состоянии  
опьянения



выезд  
на автомагистраль



перевозка груза,  
выступающего  
на 50 см  
и более



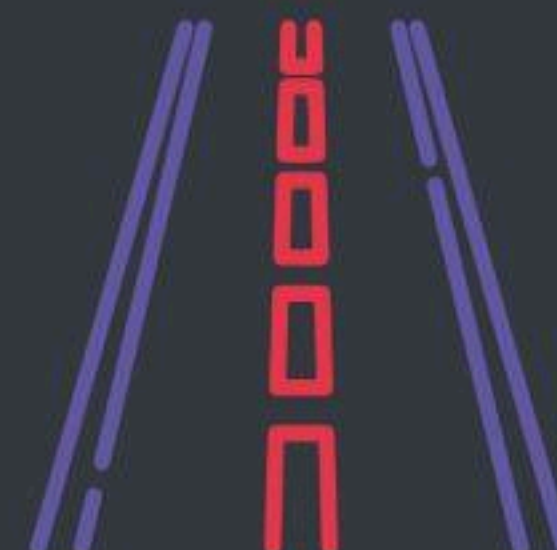
пересечение  
дороги на СИМ  
по пешеходному  
переходу



перевозка пассажиров,  
если не предусмотрено  
оборудованием или  
конструкцией СИМ



поворот налево  
или разворот на дорогах  
с трамвайным  
движением\*



поворот налево  
или разворот на дорогах,  
имеющих более одной  
полосы для движения  
в данном направлении\*

\* Кроме случаев, когда из правой полосы разрешён поворот налево, и за исключением дорог, находящихся в велосипедных зонах.



# ГДЕ ПОЛЬЗОВАТЕЛЬ СИМ МОЖЕТ ПЕРЕДВИГАТЬСЯ В ЗАВИСИМОСТИ ОТ ВОЗРАСТА:



**младше 7 лет**

по тротуарам,  
пешеходным  
и велопешеходным  
дорожкам  
(на стороне движения  
пешеходов),  
в пределах  
пешеходных зон,  
а также только  
в сопровождении  
взрослых



**от 7 до 14 лет**

по тротуарам,  
пешеходным,  
велосипедным  
и велопешеходным  
дорожкам, в пределах  
пешеходных зон



**старше 14 лет**

по велополосам,  
велосипедным  
и велопешеходным  
дорожкам, проезжей  
части велосипедных  
зон





# “ШКОЛА ДОРОЖНЫХ НАУК”



На дороге, имеющей две и более полосы для движения в каждом направлении, **! необходимо убедиться, что водитель, движущийся по второй полосе, заметил Вас и остановился.** Продолжайте переход через проезжую часть только после полной остановки автомобиля.



При отсутствии в зоне видимости пешеходного перехода разрешается переходить дорогу под прямым углом к краю проезжей части.  
**! Нельзя обходить транспортные средства ни спереди, ни сзади.** Необходимо отойти на такое расстояние, чтобы проезжая часть хорошо просматривалась в обе стороны.



Переходить проезжую часть по регулируемому пешеходному переходу разрешается только на зеленый сигнал пешеходного светофора.  
**! При этом необходимо убедиться, что все автомобили остановились.** Только тогда можно переходить дорогу.



На загородных дорогах, пешеходы должны идти навстречу движению транспортных средств.  
**! При передвижении в тёмное время суток** всем пешеходам рекомендуется иметь при себе световозвращающие элементы.



**ВЫУЧИ ПРАВИЛА САМ!**  
**РАССКАЖИ ОБ ЭТОМ ДРУЗЬЯМ!**





# Я – водитель велосипеда, мопеда, скутера!

## Я – участник дорожного движения!

Садясь за руль велосипеда, мопеда (скутера) вы становитесь водителями, которые обязаны знать и соблюдать относящиеся к ним требования правил, сигналов светофоров, знаков и разметки, а также выполнять распоряжения регулировщиков.

Управлять велосипедом на дорогах разрешается с 14 лет, а мопедом с 16 лет. Вы можете двигаться по обочине, если это не создает помех пешеходам.

При пересечении перекрестков, широких улиц и пешеходных переходов, велосипедист должен сойти с велосипеда и вести его за руль, соблюдая правила движения для пешеходов.

Водитель велосипеда, мопеда (скутера) обязан проверить перед поездкой исправность тормозной системы, рулевого управления, фар, габаритных огней.

### ЗАПРЕЩАЕТСЯ:

Управлять мопедом, велосипедом в состоянии опьянения (алкогольного, наркотического или иного).

Ездить, не держась за руль хотя бы одной рукой.

Управлять велосипедом без средств защиты, обучаться управлению велосипедом на городских улицах и дорогах, где есть движение транспорта.

Буксировать велосипеды.

Перевозить пассажиров.



СОХРАНИ СЕБЕ ЖИЗНЬ